



SEA ICE ismaskiner



**SEA ICE ismaskin med produksjonsdel og aggregat i rustfri kabinett.
Krever ingen kuldetechnisk installasjon.
Kun tilkobling av strøm og vann.
Is produksjon av sjøvann eller ferskvann.**

SEA ICE ismaskin er en robust Irsk industrimaskin bygget etter krav til minimalt vedlikehold, komponenter av industristandard, liten kuldemediefylling samt stor kapasitet i forhold til byggestørrelse.

Modellene kan produsere is av saltvann og eller ferskvann etter behov.

Luftkjølt eller vannkjølt kondensator etter ønske.

Denne type is er velegnet til all industri som har behov for is til sin produksjon, både ved produksjon av is av saltvann om bord i båter, samt landindustri ved å produsere is av ferskvann.

Ismaskinen er produsert i syrefast rustfritt stål, stående fordampner med skrue som roterer i vannbad.

Der er ingen pakkbokser verken på kuldemediet eller vannsiden som trenger vedlikehold.

Maskinen er velegnet for fiskefartøy da den tåler de barske forhold om bord på båter.



TE 103 For installasjon på båt/land

Isproduksjon pr døgn: 1000 kg.
Kabinett: Rustfritt tett kabinett.
Kjøling: Sjøvannskjølt kondensator
Kuldemaskineri: Hermetisk kompressor
Kontrollpanel: Inkludert i kabinett
Is produksjon av: Sjøvann / ferskvann
Vekt: 120 Kg.
Mål: L x B x H: 85 x 55 x 70 cm.
Strømtilkobling: 230V/3Ph/50Hz.



TE 25 For installasjon på båt/land

Isproduksjon pr døgn: 2500 kg.
Kabinett: Rustfritt tett kabinett.
Kjøling: Sjøvannskjølt kondensator
Kuldemaskineri: Semihermetisk kompressor
Kontrollpanel: Inkludert i kabinett
Is produksjon av: Sjøvann / ferskvann
Vekt: 300 Kg.
Mål: L x B x H: 80 x 60 x 100 cm.
Strømtilkobling: 220V/400V/3Ph/50Hz.



TE 50 For installasjon på båt/land

Isproduksjon pr døgn: 5000 kg.
Kabinett: Rustfritt tett kabinett.
Kjøling: Sjøvannskjølt kondensatorer
Kuldemaskineri: Semihermetisk kompressorer
Kontrollpanel: Inkludert i kabinett
Is produksjon av: Sjøvann / ferskvann
Vekt: 500 Kg.
Mål: L x B x H: 100 x 65 x 135 cm.
Strømtilkobling: 220V/400V/3Ph/50Hz.

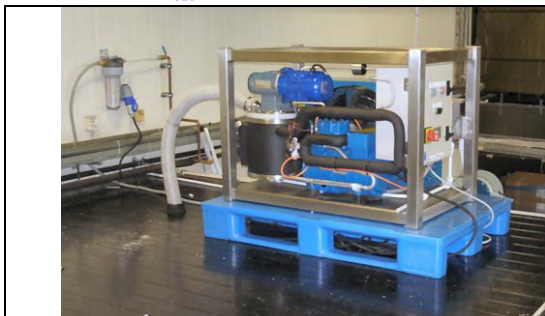


TH 25 For installasjon på båt/land

Isproduksjon pr døgn: 2500 kg.
Kabinett: Rustfritt tett kabinett.
Kjøling: Sjøvannskjølt kondensator
Kuldemaskineri: Åpen kompressor m/reimdrift
Kontrollpanel: Inkludert i kabinett
Is produksjon av: Sjøvann / ferskvann
Vekt: 320 Kg.
Mål: L x B x H: 80 x 60 x 100 cm.
Strømtilkobling: 24V. Hydraulisk drift



SEA ICE ismaskiner



LB 101 -103 For installasjon på land
 Isproduksjon pr døgn: 1000 kg.
 Kabinett: Rustfritt åpent kabinett.
 Kjøling: Luftkjølt kondensator
 Kuldemaskineri: Semihæretisk kompressor
 Kontrollpanel: Inkludert i kabinett
 Is produksjon av: Ferskvann
 Vekt: 125 Kg.
 Mål: L x B x H: 100 x 60 x 70 cm.
 Strømtilkobling: 230V/400V/1-3Ph/50Hz



LB 25 For installasjon på land
 Isproduksjon pr døgn: 2500 kg.
 Kabinett: Rustfritt åpent kabinett.
 Kjøling: Luftkjølt kondensator
 Kuldemaskineri: Semihæretisk kompressor
 Kontrollpanel: Inkludert i kabinett
 Is produksjon av: Ferskvann
 Vekt: 300 Kg.
 Mål: L x B x H: 110 x 70 x 100 cm.
 Strømtilkobling: 230V/400V/3Ph/50Hz




SP 1-70 Is-sørpe mikser
 Kapasitet: 1.000 / 70.000 liter/24h
 Is konsentrasjon: Justerbar fra 10 til 70% tørris.
 Materiale: Syrefast stål
 Mikser: Propell m/ overliggende motor
 Fordelingspumpe: LSM Slangepumpe
 Vekt: 50 til 300 kg
 Mål: På forespørsel
 Strømtilkobling: 230V/400V/3Ph/50Hz

- ❑ **Bruksområde:** *Båter, Issørpeanlegg, fiskeindustri.*
- ❑ **Materiale:** *Rustfritt stål, PP.*
- ❑ **Installasjon:** *Ferdig i rustfritt kabinett for valgfri plassering.*
- ❑ **Klargjort:** *Trenger kun tilkobling av strøm og vann.*
- ❑ **Garanti:** *1 år på aggregat, 3 år på produksjonsdel.*
- ❑ **Kvalitet:** *Meget høy kvalitet, robust industrimaskin.*

Tekniske data:

MODELL	TE 103	TE 25	TE 50	TH 25	LB 101-3	LB 25
Isproduksjon pr. døgn kg.	1000	2500	5000	2500	1000	2500
Lengde cm	85	80	100	80	100	110
Bredde cm	55	60	65	60	60	70
Høyde cm	70	100	135	100	70	100
Vekt kg.	120~	300~	550~	320~	125~	300~
Volum m3	0,34	0,48	0,88	0,48	0,53	0,77
Fase/ Hz	3/50	3/50	3/50		1-3/50	3/50
Spennning V	230	230/400	230/400	24	230/400	230/400
Strømforbruk totalt kW	2,5	6,0	12,0	Hydr.drift	2,5	6,0
Kuldemedium	R-404A	R-404A	R-404A	R-404A	R-404A	R-404A
Kuldemedium fylling kg.	1,5~	2,0~	4,0~	2,0~	1,5~	2~
Vannforbruk produksjon l/h	42	105	210	105	42	105
Vannforbruk kondens. l/h	1000	2000	4000	2000	Luftkjølt	Luftkjølt
Røredimensjon tilkobling Ø	1/2"	3/4"	3/4"	1/2"	1/2"	1/2"

Skandinavisk agent	Forhandler
 Postboks 27, 5346 Ågotnes, Norway Tlf: +47 56 32 24 90 / Fax: +47 56 32 24 91 E-post: post@mfi.no	